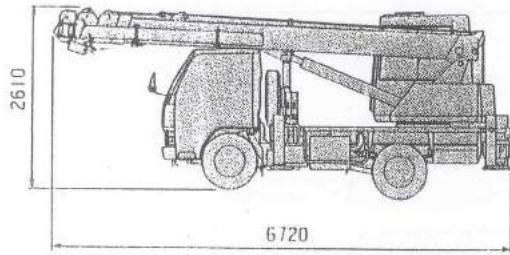


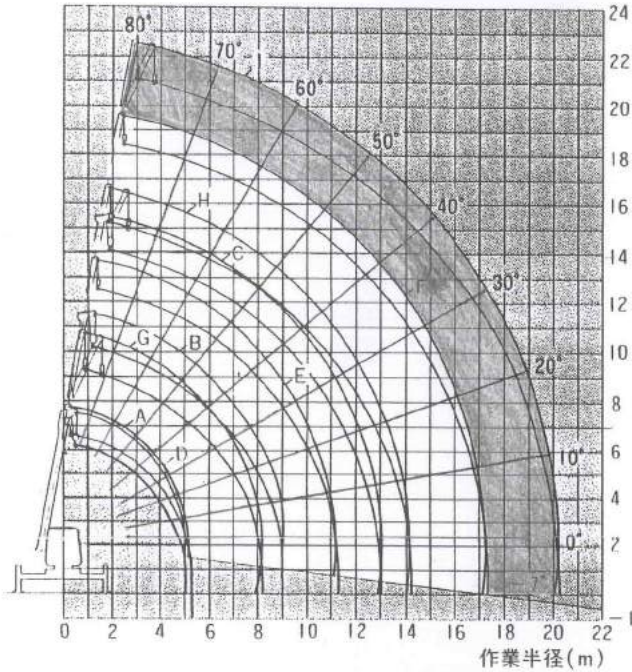
注) 車両寸法は、架装シャシーにより異なります。

※ ジブはありません

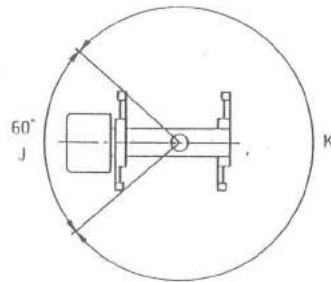


3t トラッククレーン

作業範囲図



メインブーム/A:5.67m B:9.67m C:13.67m  
 サブブーム/D:5.84m E:11.84m F:17.84m  
 エクステンションジブ/G:8.86m H:14.86m  
 +20-86m



- 注) 1. 範囲J(フロントジャッキ前方)ではアウトリガー1/2張出の定格総荷重表に従って作業して下さい。範囲Kではアウトリガー全張出時に応じた定格総荷重表に従って作業して下さい。
- 2. 左図はブームのたわみを含みません。

定格総荷重表

単位(t)

アウトリガ	最大張出									1/2張出								
	メインブーム			サブブーム			エクステンションジブ			メインブーム			サブブーム			エクステンションジブ		
作業半径	全縮	1/2伸長	全伸長	全縮	1/2伸長	全伸長	全縮	1/2伸長	全伸長	全縮	1/2伸長	全伸長	全縮	1/2伸長	全伸長	全縮	1/2伸長	全伸長
2.0	2.90	2.90	2.90	1.00	1.00	1.00	0.50	0.50	0.50	2.90	2.90	2.90	1.00	1.00	1.00	0.50	0.50	0.50
2.5	2.90	2.90	2.90	1.00	1.00	1.00	0.50	0.50	0.50	2.90	2.90	2.90	1.00	1.00	1.00	0.50	0.50	0.50
3.0	2.90	2.90	2.90	1.00	1.00	1.00	0.50	0.50	0.50	2.90	2.90	2.90	1.00	1.00	1.00	0.50	0.50	0.50
3.5	2.90	2.90	2.90	1.00	1.00	1.00	0.50	0.50	0.50	2.15	2.15	2.15	1.00	1.00	1.00	0.50	0.50	0.50
4.0	2.35	2.35	2.35	1.00	1.00	1.00	0.50	0.50	0.50	1.70	1.70	1.70	1.00	1.00	1.00	0.50	0.50	0.50
4.5	1.95	1.95	1.95	1.00	1.00	1.00	0.50	0.50	0.50	1.40	1.40	1.40	1.00	1.00	1.00	0.50	0.50	0.50
5.0	1.65	1.65	1.65	1.00	1.00	1.00	0.50	0.50	0.50	1.15	1.15	1.15	1.00	1.00	1.00	0.50	0.50	0.50
6.0		1.25	1.25		1.00	1.00	0.50	0.50	0.50		0.85	0.85		0.85	0.85	0.50	0.50	0.50
7.0		1.00	1.00		1.00	1.00	0.50	0.50	0.50		0.65	0.65		0.65	0.65	0.50	0.50	0.50
8.0		0.80	0.80		0.80	0.80	0.50	0.50	0.50		0.45	0.45		0.50	0.50	0.50	0.50	0.50
9.0		0.65	0.65		0.65	0.65		0.50	0.50		0.35	0.35		0.40	0.40		0.50	0.50
10.0			0.55		0.55	0.55		0.50	0.50			0.25		0.30	0.30		0.40	0.40
11.0			0.45		0.45	0.45		0.50	0.50			0.15		0.25	0.25		0.30	0.30
12.0			0.35		0.40	0.40		0.45	0.45			0.10			0.15		0.20	0.20
13.1			0.25		0.30	0.30		0.35	0.35			0.07			0.10		0.15	0.15
14.0					0.25	0.30		0.30	0.30						0.10		0.10	0.10
15.0					0.20	0.20		0.25	0.25						0.05			0.05
15.4					0.20	0.20		0.25	0.25						0.05			0.05
16.1					0.20	0.20		0.20	0.20									0.05
17.0					0.15	0.15		0.15	0.15									
17.4					0.15	0.15		0.15	0.15									
18.0								0.10	0.10									
19.0								0.10	0.10									
20.0								0.05	0.05									
20.4								0.05	0.05									

# 定格総荷重表

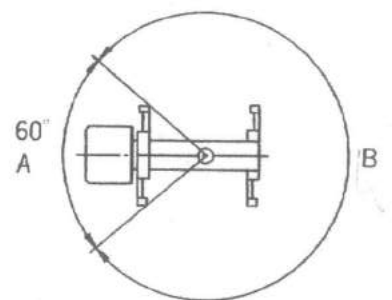
単位(t)

アウトリガ ブーム 作業半径	最大張出									1/2張出								
	メインブーム			サブブーム			エクステンションジブ			メインブーム			サブブーム			エクステンションジブ		
	全縮	1/2伸長	全伸長	全縮	1/2伸長	全伸長	全縮	1/2伸長	全伸長	全縮	1/2伸長	全伸長	全縮	1/2伸長	全伸長	全縮	1/2伸長	全伸長
2.0	2.90	2.90	2.90	1.00	1.00	1.00	0.50	0.50	0.50	2.90	2.90	2.90	1.00	1.00	1.00	0.50	0.50	0.50
2.5	2.90	2.90	2.90	1.00	1.00	1.00	0.50	0.50	0.50	2.90	2.90	2.90	1.00	1.00	1.00	0.50	0.50	0.50
3.0	2.90	2.90	2.90	1.00	1.00	1.00	0.50	0.50	0.50	2.90	2.90	2.90	1.00	1.00	1.00	0.50	0.50	0.50
3.5	2.90	2.90	2.90	1.00	1.00	1.00	0.50	0.50	0.50	2.15	2.15	2.15	1.00	1.00	1.00	0.50	0.50	0.50
4.0	2.35	2.35	2.35	1.00	1.00	1.00	0.50	0.50	0.50	1.70	1.70	1.70	1.00	1.00	1.00	0.50	0.50	0.50
4.5	1.95	1.95	1.95	1.00	1.00	1.00	0.50	0.50	0.50	1.40	1.40	1.40	1.00	1.00	1.00	0.50	0.50	0.50
5.0	1.95	1.65	1.65	1.00	1.00	1.00	0.50	0.50	0.50	1.15	1.15	1.15	1.00	1.00	1.00	0.50	0.50	0.50
6.0		1.25	1.25		1.00	1.00	0.50	0.50	0.50	0.85	0.85		0.85	0.85	0.50	0.50	0.50	0.50
7.0		1.00	1.00		1.00	1.00	0.50	0.50	0.50	0.65	0.65		0.65	0.65	0.50	0.50	0.50	0.50
8.0		0.80	0.80		0.80	0.80	0.50	0.50	0.50	0.45	0.45		0.50	0.50	0.50	0.50	0.50	0.50
9.0		0.65	0.65		0.65	0.65		0.50	0.50	0.35	0.35		0.40	0.40		0.50	0.50	0.50
10.0			0.55		0.55	0.55		0.50	0.50		0.25		0.30	0.30		0.40	0.40	0.40
11.0			0.45		0.45	0.45		0.50	0.50		0.15		0.25	0.25		0.30	0.30	0.30
12.0			0.35			0.40		0.45	0.45		0.10			0.15		0.20	0.20	0.20
13.1			0.25			0.30		0.35	0.35		0.07			0.10		0.15	0.15	0.15
14.0						0.25		0.30	0.30					0.10		0.10	0.10	0.10
15.0						0.20			0.25					0.05			0.05	0.05
15.4						0.20			0.25					0.05			0.05	0.05
16.1						0.20			0.20									0.05
17.0						0.15			0.15									
17.4						0.15			0.15									
18.0									0.0									
19.0									0.10									
20.0									0.05									
20.4									0.05									

本表は水平堅土上にアウトリガーを設置した時の値です。  
 本表はメイン45kg、サブ25kgのフック重量を含んだ値です。  
 本表はブームのたわみを含んだ実際の作業半径に基づいています。  
 アウトリガーは1/2張出以上で作業を行なってください。

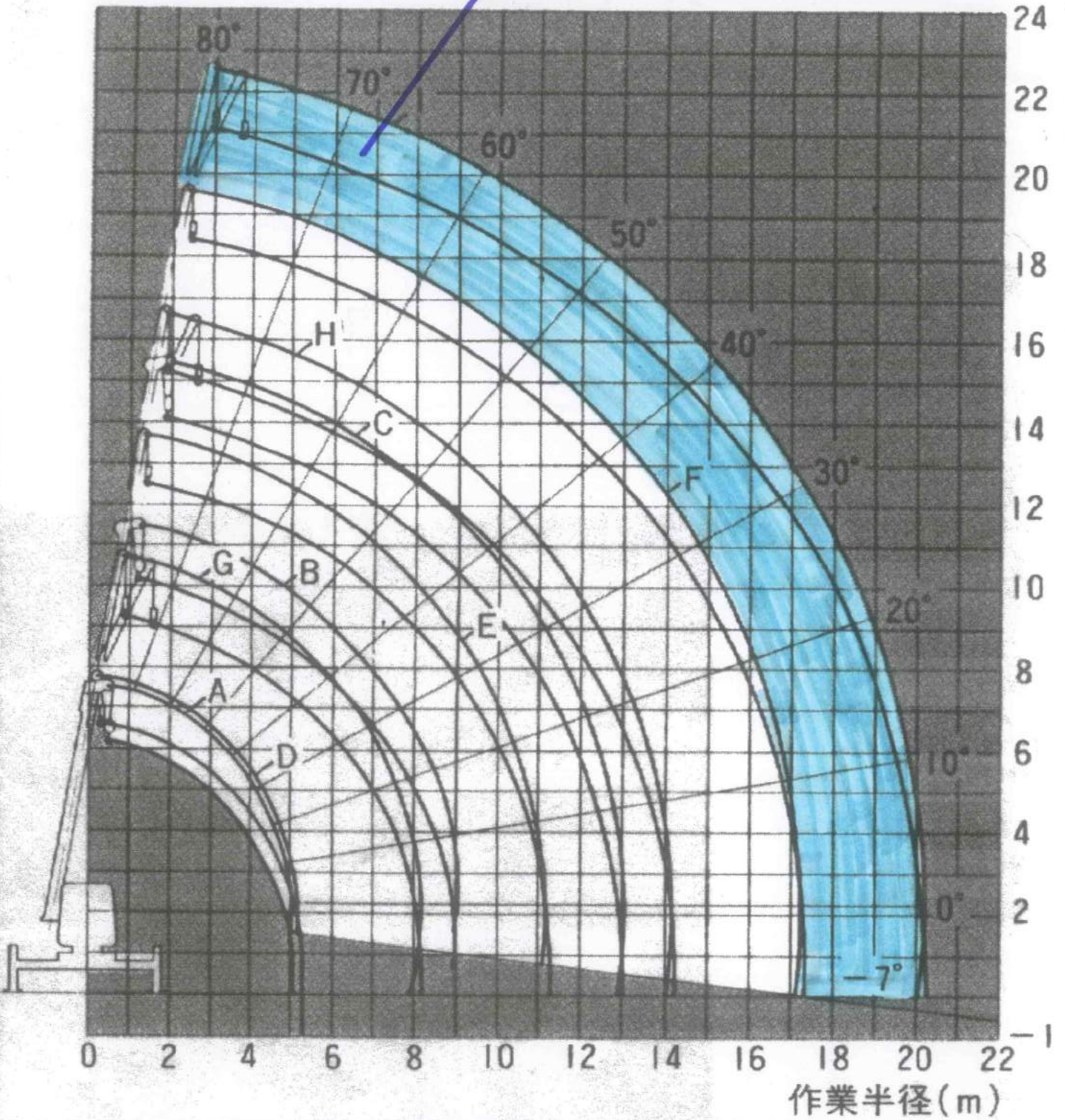
範囲A(フロントジャッキ前方)ではアウトリガーの張出量にかかわらずアウトリガー1/2張出の定格総荷重表に従って作業して下さい。範囲Bではアウトリガー張出量に応じた定格総荷重表に従って作業して下さい。

メインブームの状態で一索吊り作業を行なう場合には、サブヘッドを第3ブーム先端に取り付け、かつ、定格総荷重は1tonを越えないで下さい。1ton以下の定格総荷重は、アウトリガー張出量に応じた定格総荷重表に従って作業して下さい。



ジブはありません。

# 作業範囲図



# 定格総荷重表